

## Portail des Réformateur du Hainaut

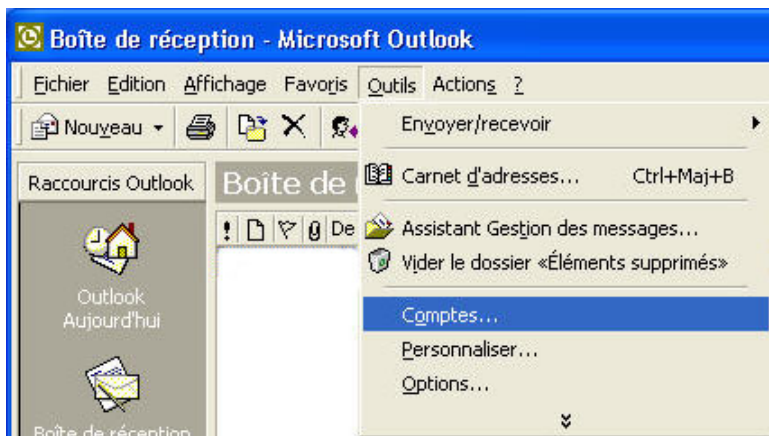
### Microsoft Windows - MS Outlook 2000 Installer votre compte de messagerie sur hainaut.mr

Tous les mandataires et responsables des fédérations et des sections MR du Hainaut peuvent bénéficier d'une adresse e-mail de type **prénom.nom@hainaut.mr**

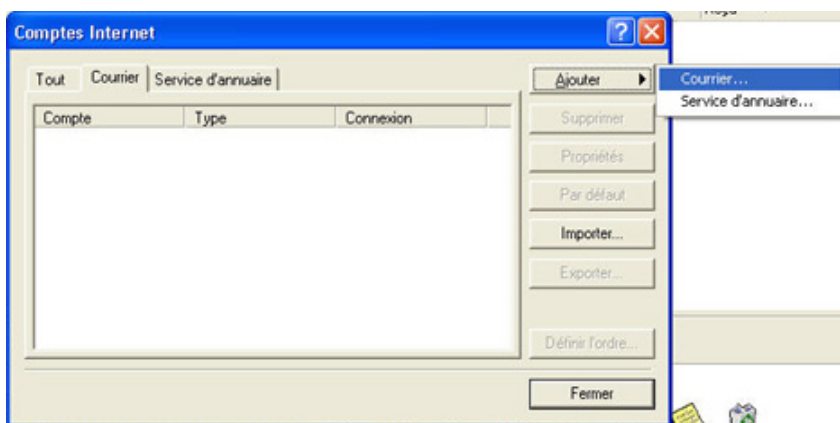
Si vous rencontrez des difficultés lors de l'installation, merci de contacter Thomas Salden au 071/300.630 ou d'envoyer un message à olivier.chastel@hainaut.mr

Voici la procédure à suivre pour installer votre compte de messagerie :

1. Ouvrez «**MS Outlook 2000**». Dans le menu, cliquez sur «**Outils**» puis sur «**Comptes**».



2. Cliquez sur l'onglet «**Courrier**». Ensuite, cliquez sur le bouton «**Ajouter**» et sélectionnez «**Courrier**».



3. Entrez un nom comme vous voulez qu'il soit affiché pour le destinataire. Cliquez sur «**Suivant**».

Assistant Connexion Internet

**Votre nom**

Lors de l'envoi d'un courrier électronique, votre nom apparaît dans le champ De du message sortant. Entrez votre nom tel que vous voulez qu'il apparaisse.

Nom complet :

Par exemple : Rosalie Mignon

< Précédent   Suivant >   Annuler   Aide

4. Entrez votre adresse de courrier électronique (celle qui vous a été fournie par la Fédération MR du Hainaut). Cliquez sur «**Suivant**».

Assistant Connexion Internet

**Adresse de messagerie Internet**

Votre adresse de messagerie est celle que vos correspondants utilisent pour vous envoyer des messages.

Adresse de messagerie :

Par exemple : personne@microsoft.com

< Précédent   Suivant >   Annuler   Aide

5. Dans le champ «**Mon serveur de messagerie pour courrier entrant est un serveur**», choisissez l'option «**POP3**». Dans les champs «**Serveur de messagerie pour courrier entrant et sortant**», entrez les données conformément au tableau ci-dessous. Le serveur de messagerie sortant dépend de votre fournisseur d'accès à internet. Ensuite, cliquez sur «**Suivant**».

Exemples :

| Pour les connexion de type : | Serveur entrant | Serveur sortant    |
|------------------------------|-----------------|--------------------|
| Skynet                       | mail.hainaut.mr | relay.skynet.be    |
| Swing                        | mail.hainaut.mr | smtp.swing.be      |
| Tiscali                      | mail.hainaut.mr | smtp.tiscali.be    |
| Belgacom                     | mail.hainaut.mr | relay.belgacom.net |

Assistant Connexion Internet

### Noms des serveurs de messagerie électronique

Mon serveur de messagerie pour courrier entrant est un serveur

Serveur de messagerie pour courrier entrant (POP3 ou IMAP) :

Un serveur SMTP est le type de serveur utilisé pour l'envoi de vos courriers sortants.  
Serveur de messagerie pour courrier sortant (SMTP) :

< Précédent   Suivant >   Annuler   Aide

6. Entrez votre «**nom d'utilisateur**» et votre «**mot de passe**» conformément aux informations qui vous ont été transmises par la Fédération MR du Hainaut.  
Cliquez sur «**Suivant**».

Assistant Connexion Internet

### Connexion à la messagerie Internet

Entrez le nom et le mot de passe du compte que votre fournisseur de services Internet vous a donné.

Nom du compte :

Mot de passe :

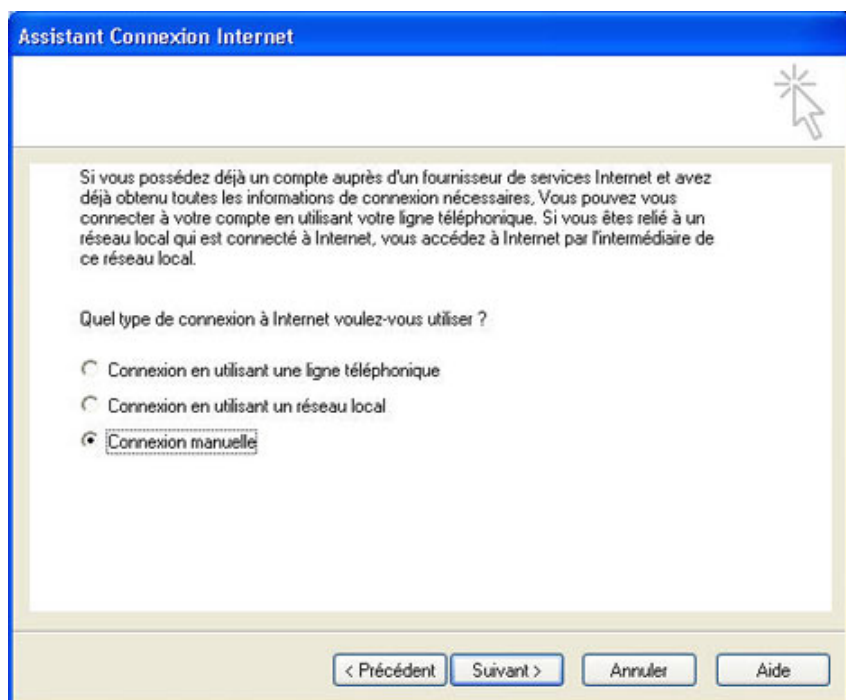
Mémoriser le mot de passe

Si votre fournisseur de services Internet vous demande d'utiliser le mot de passe sécurisé pour accéder à votre compte, sélectionnez la case à cocher « Se connecter avec l'authentification par mot de passe sécurisé ».

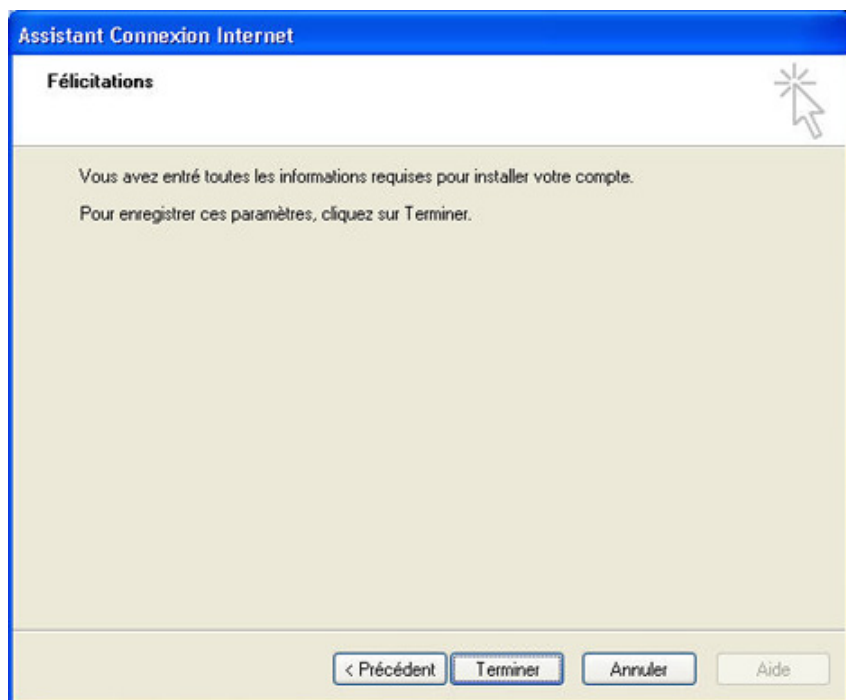
Se connecter en utilisant l'authentification par mot de passe sécurisé (SPA)

< Précédent   Suivant >   Annuler   Aide

7. Choisissez l'option «**Connexion manuelle**», « **Connexion téléphonique** » (si vous accédez à internet via votre ligne de téléphone) ou « **Connexion réseau local** » (si vous accédez à internet via adsl ou un réseau d'entreprise). Cliquez sur «**Suivant**».



8. Votre compte de messagerie électronique est maintenant installé. Cliquez sur «**Terminer**».



NB : Pour accéder à votre messagerie partout dans le monde via le webmail, vous devez vous rendre à l'adresse suivante :

Site : <http://webmail.atyka.be/>

Nom de la connexion : introduire votre e-mail

Mot de passe : introduire le mot de passe fourni par la Fédération MR du Hainaut